

# 110年科技部大專生計畫 指導說明會

銘傳大學商品設計學系  
駱信昌 副教授

2021.11.25

## 駱信昌

- 商品設計學系  
副教授
- 福祉設計研究中心  
主任

| 年度  | 學生姓名 | 計畫名稱                         |
|-----|------|------------------------------|
| 99  | 鍾君憶  | 公共場所回收筒造形及回饋機制對使用者行為之影響      |
| 100 | 陳奕君  | 行動不便銀髮族專用衛浴產品之研究-以家庭沐浴設備為例   |
| 101 | 王宜婷  | 銀髮族操作揹負式割草機之使用性評估            |
| 102 | 高希綸  | 使用者導向之自動體外除顫器介面設計            |
| 104 | 郭芳妤  | 應用觀察研究法於居家血糖試片罐標籤之改良設計       |
| 104 | 林慶宜  | 從Affordance觀點分析並改良居家血糖機試片    |
| 105 | 陳欣慧  | 帕金森氏症患者專用語言復健APP介面設計         |
| 105 | 林芝帆  | 適合高齡者閱讀的海報式說明書介面設計:以居家血糖機為例  |
| 106 | 何若瑄  | 銀髮族體驗公共自行車租賃服務之研究-以臺北市微笑單車為例 |
| 106 | 吳欣倫  | 提升高齡者在候診區之使用者經驗：聽覺線索輔助叫號介面設計 |
| 107 | 劉芮妤  | 以高齡者使用者為中心之創新藥粉包收納設計         |
| 107 | 粘嘉玲  | 構音異常兒童居家治療創新服務之人機介面設計        |
| 108 | 傅湘凌  | 睡眠呼吸中止症之醫病共享決策輔助工具設計         |
| 108 | 翁涵   | 氣喘用藥衛教之資訊圖像設計-以支氣管擴張劑為例      |
| 109 | 楊雅婷  | 幼兒DIY瓦楞紙樂器知覺品質認知與購買意願之研究     |
| 109 | 李靖誼  | 從STEAM觀念探討兒童瓦楞紙樂器之人因設計       |
| 110 | 陳柔杉  | 後疫情時代下-路跑活動防疫流程之服務設計         |
| 110 | 許加臻  | 從人因工程觀點進行路跑活動之環保水杯設計         |
|     |      | <b>12年合計18件</b>              |

## 簡報大綱

- 科技部大專學生專題研究計畫
- 如何撰寫計畫申請書
- 學術倫理
- Q&A



# 科技部大專學生專題 研究計畫

目標導向  
大專專題計畫  
審查意見表

- 申請學生之在學成績，及本計畫研究經歷或研究成果
- 研究主題重要性
- 相關文獻之掌握程度
- 研究方法與進行步驟之可行性
- 指導教授對於申請學生及研究計畫之助益



<https://www.shutterstock.com/zh-Hant/search/walking+across+bridge>

執行研究計畫  
的優點  
訓練邏輯

- 提早培育儲備優秀研究人才；
- 儘早接受研究訓練(邏輯, 邏輯, 還是邏輯)；
- 學習研究方法；
- 加強實驗、實作之能力。

## 申請流程

- 第一階段向學校申請科技部大專學生專題研究申請
- 審查通過：獎勵3千元
  
- 第二階段提出計劃書向科技部申請(上網)
- 審查通過：
  - 研究助學金8個月合計4萬8千元
  - 受理申請：每年1-2月
  - 研究時間：7月1日起~次年2月底止，共8個月



# 如何撰寫計畫申請書

## 研究計畫內容 (以10頁為限)

- (一)摘要
- (二)研究動機與研究問題
- (三)文獻回顧與探討
- (四)研究方法及步驟
- (五)預期結果
- (六)參考文獻
- (七)需要指導教授指導內容

在此之前



[https://k.sina.cn/article\\_6420036101\\_17ea9fao500100jjsh.htm](https://k.sina.cn/article_6420036101_17ea9fao500100jjsh.htm)

## 研究計畫 撰寫邏輯

- 1.(二)研究動機與研究問題
- 2.(三)文獻回顧與探討
- 3.(四)研究方法及步驟
- 4.(五)預期結果
- 5.(六)參考文獻
- 6.(一)摘要
- 7.(七)需要指導教授指導內容



<https://ek21.com/news/1/138688/>

## 選擇研究主題

- 我的興趣與能力可以做什麼？
- 指導教授的專長是什麼？
- 日常生活情形（政策面/產業界/一般大眾）需要什麼？
- 什麼是現在專業領域的研究趨勢（橘色/綠色/AI/VR/AR）？
- 大專學生研究計畫

# 1. 研究動機與 研究問題 起承轉合

- **起**：開頭先提出主要議題與主題現況。
- **承**：承接「起」的主張，說明強化概念、或提出目前研究現況。
- **轉**：換個觀點角度闡述主張、或舉出現有研究成果不足之處。
- **合**：因為有所不足，所以我要...

## 2. 文獻回顧與 探討 蒐集資料

- Google
- Google 學術搜尋
- 臺灣博碩士論文知識加值系統
- 銘傳大學圖書館
- 華藝圖書館



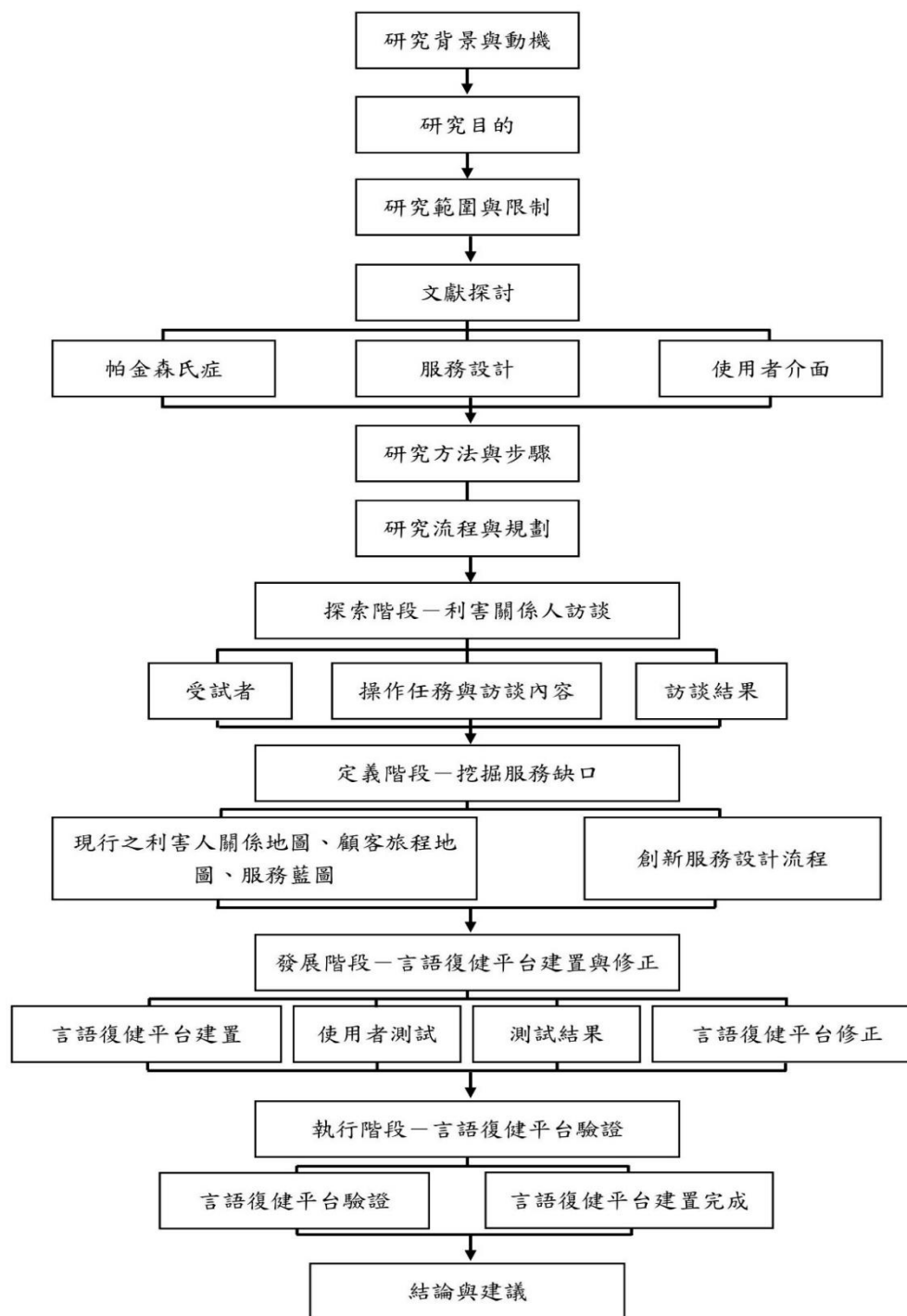
### 3. 研究方法及 步驟

## 研究架構&流 程圖

- 研究架構圖(一目瞭然)
- 受測者(是誰?)
- 測試主題(何事?何物?)
- 測試流程(如何作實驗?)
- 評估方法(如何證明?)
- 資料分析方法(如何分析?)

# 研究架構圖

帕金森氏症  
言語復健  
服務設計  
APP介面設計



## 4.預期結果 簡明條列

- 不要太誇張
- 要與研究問題或研究目的相扣合
- 簡單條列說明

## 5. 參考文獻

### 參考書目格式

- APA 格式  
美國心理學會(American Psychological Association ) 所發行的出版手冊

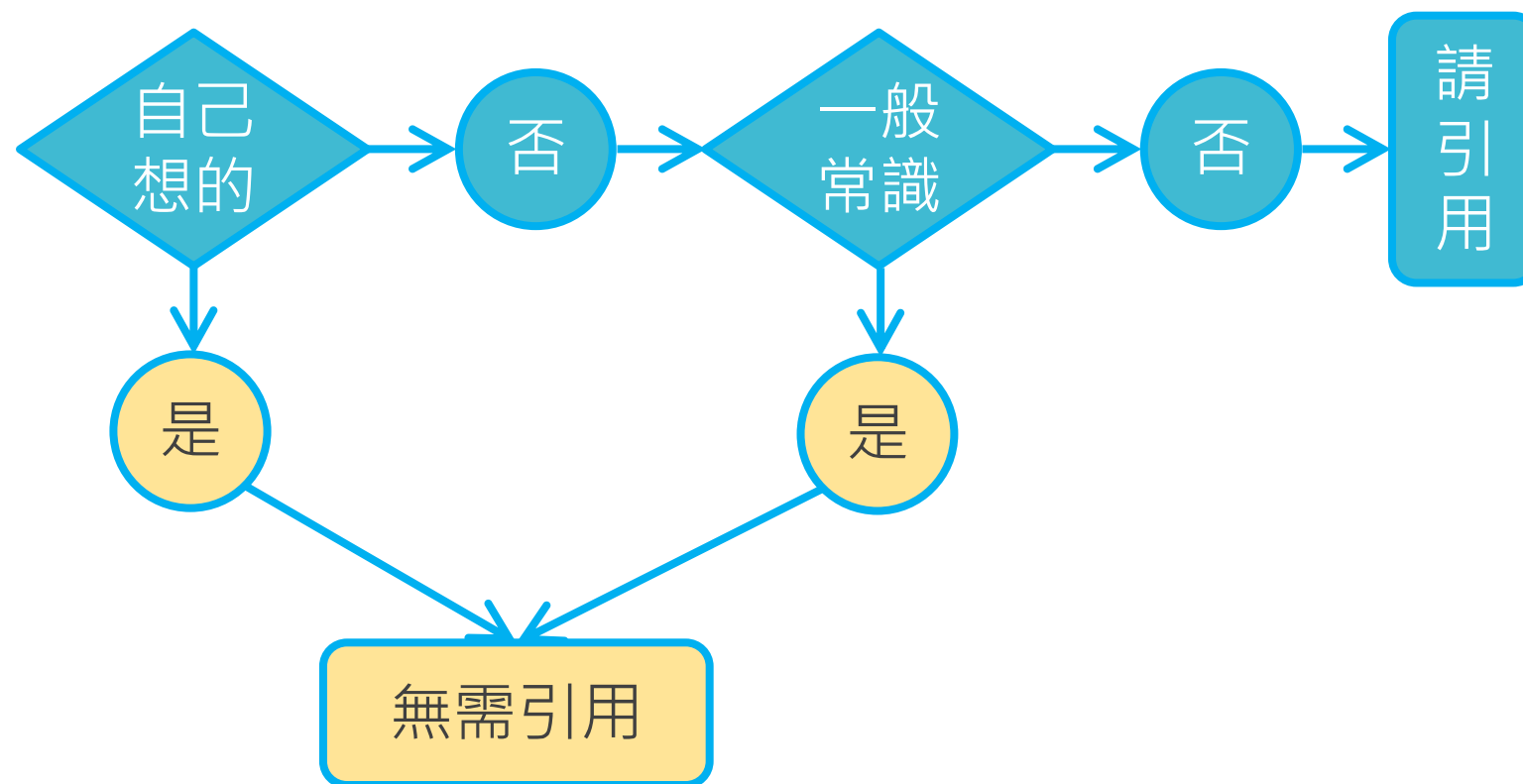
## 6.摘要

- 因為(精簡研究動機與研究問題)
- 所以(本研究的目的是...)
- 接著(條列用什麼方法)
- 預期獲得(相關成果)

# 學術倫理

## 引用決策

- 只有當觀點想法是自己想到的，資料是自己蒐集的，是自己加值分析、自己詮釋的，才不需要引用（張保隆、謝寶煖，2006）。



## 抄襲與仿錄？

- **構成抄襲**：未註明出處，中文28個字、英文8個字。
- **形成仿錄**：註明出處，文辭照抄，前後加字，剪貼派。
- **造成錯誤**：引用錯誤、出處不明、原文不清、誤解原意。





Q & A